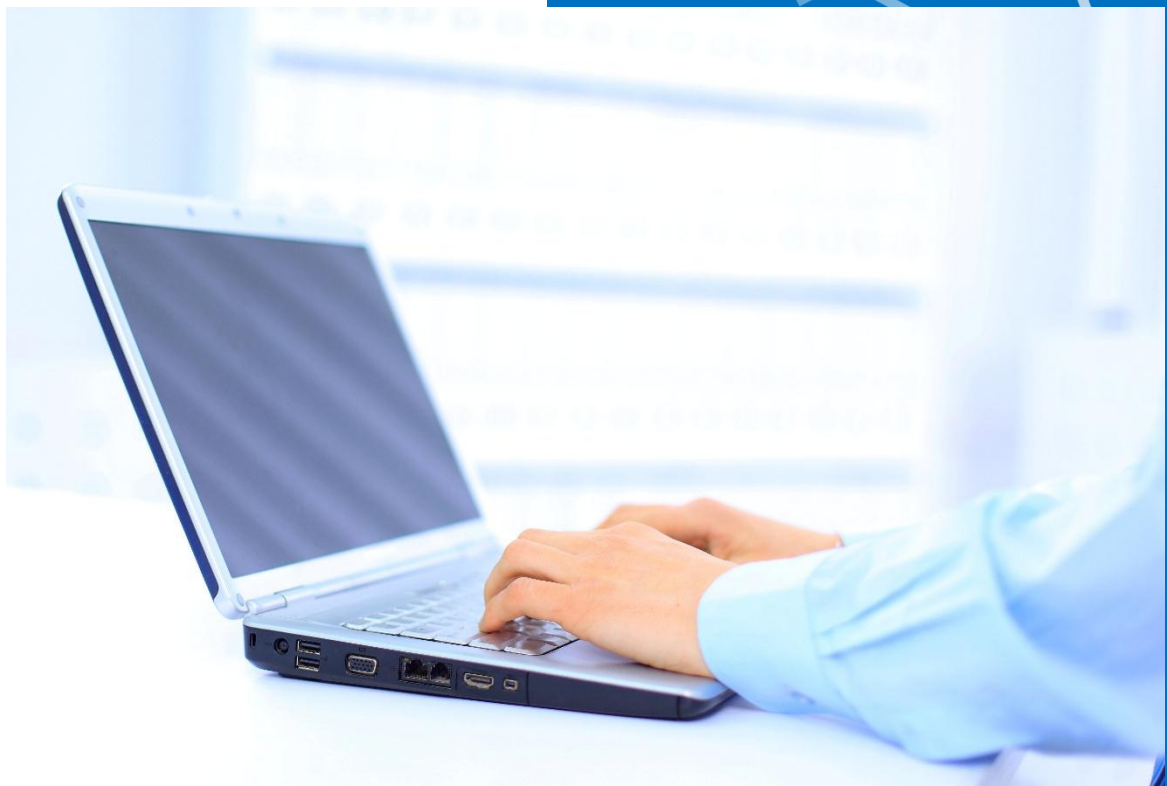


# The Analysts Trainingskatalog





## Inhaltsverzeichnis

SAP BW/4HANA Grundlagen .....	2
SAP BW/4HANA Delta .....	3
SAP BWonHANA Grundlagen .....	4
SAP BW/4HANA / BWonHANA: Weitere Themen .....	5
SAP Datasphere Einführung .....	6
SAP Analytics Cloud (SAC) .....	7
SAP Business Data Cloud Einführung .....	8

# SAP BW/4HANA Grundlagen

LEVEL	VORKENNTNISSE	DAUER
Anfänger:innen	Keine Vorkenntnisse erforderlich	5 – 15 Tage

## Was ist SAP BW/4HANA?

Die SAP BW/4HANA stellt ein Data Warehouse dar, welches die Nutzung der In-Memory-Datenbank SAP HANA inkludiert. Damit kann SAP BW/4HANA unterschiedliche Datenquellen (von SAP-, sowie Non-SAP-Anwendungen) bündeln und ermöglicht eine komprimierte Sicht auf einer Plattform. Es wird eine komplexe Analyse und Auswertung aller Unternehmensdaten über verschiedene Datenquellen hinweg ermöglicht.

## INHALTE

- Extraktoren
  - Business Content SAP S/4HANA
  - CDS basiert
  - Klassisch
- BW Reporting Objekte
  - ADSO
  - Composite Provider
  - Open ODS Views
- Datenflüsse
  - Transformationen
  - DTP
  - Prozessketten
- Monitoring
- Frontend
  - Queries
  - Analysis for Office
- Designkonzepte (z.B. LSA++)

# SAP BW/4HANA Delta

LEVEL	VORKENNTNISSE	DAUER
SAP BW Entwickler:innen	SAP BW Kenntnisse notwendig	2 – 4 Tage

## Was ist SAP BW/4HANA?

Die SAP BW/4HANA stellt ein Data Warehouse dar, welches die Nutzung der In-Memory-Datenbank SAP HANA inkludiert. Damit kann SAP BW/4HANA unterschiedliche Datenquellen (von SAP-, sowie Non-SAP-Anwendungen) bündeln und ermöglicht eine komprimierte Sicht auf einer Plattform. Es wird eine komplexe Analyse und Auswertung aller Unternehmensdaten über verschiedene Datenquellen hinweg ermöglicht.

In diesem Delta-Training werden die Neuerungen von SAP BW/4HANA zu seinem Business Warehouse Vorgänger im Detail beleuchtet.

## INHALTE

- Neue BW Reporting Objekte
  - ADSO
  - Composite Provider
  - Open ODS Views
- Datenflüsse
  - Transformationen
- Monitoring
- Designkonzepte (z.B. LSA++)

# SAP BWonHANA Grundlagen

LEVEL	VORKENNTNISSE	DAUER
Anfänger:innen	Keine Vorkenntnisse erforderlich	5 – 15 Tage

## Was ist SAP BWonHANA?

SAP BWonHANA stellt die Brücke zwischen dem klassischen SAP BW und dem komplett auf die SAP InMemory Datenbank HANA optimierte Lösung BW/4HANA dar. Sie ermöglicht den einfachen Übergang zur InMemory Technologie durch die Möglichkeit klassische Datenobjekte wie InfoCubes zusammen mit den neuen HANA-optimierten Objekten zu nutzen.

## INHALTE

- Extraktoren
  - Business Content SAP S/4HANA
  - CDS basiert
  - Klassisch
- BW Reporting Objekte
  - ADSO
  - Composite Provider
  - Open ODS Views
- Datenflüsse
  - Transformationen
  - DTP
  - Prozessketten
- Frontend
  - Queries
  - Analysis for Office
- Designkonzepte (z.B. LSA++)

# SAP BW/4HANA / BWonHANA: Weitere Themen

## SAP HANA native Entwicklungen

(1-2 Tage, Datenbank-Vorkenntnisse notwendig)

- CDS-Views
- Calculation Views
- Smart Data Access (SDA)
- Design SAP HANA Datenflüsse
- Monitoring SAP HANA Datenflüsse

## SAP BW Berechtigungen

(1-2 Tage, SAP BW Kenntnisse notwendig)

- SAP BW Analyseberechtigungen
- SAP BW Entwicklungsberechtigungen

## ABAP für BW-Entwickler

(1-2 Tage, SAP BW Kenntnisse notwendig)

- Erweiterung von DataSources
- ABAP in Transformationen
- Dynamische DTP-Filter
- Customer Exit Variablen

## SAP-Analysis für Microsoft Office (AfO)

(0,5 Tag, keine Vorkenntnisse notwendig)

- SAP BW Berichtsdaten effizient in Microsoft Excel analysieren und präsentieren
- Möglichkeiten zum Anpassen, Einschränken, Sortieren und Navigieren der Berichtsdaten mit praxisnahen Tipps und Tricks

# SAP Datasphere Einführung

LEVEL	VORKENNTNISSE	DAUER
Anfänger:innen und fortgeschrittene Business Warehouse-User:innen	Keine Vorkenntnisse erforderlich	1 – 2 Tage

## Was ist SAP Datasphere?

Mit der SAP Datasphere bietet SAP eine Cloud-basierte Lösung zur Datenverwaltung und -modellierung. Daten aus unterschiedlichen Quellen lassen sich integrieren, modellieren und in der SAP Analytics Cloud visualisieren bzw. für die Planung verwenden.

## INHALTE

- Einführung in die SAP Datasphere
- Modellierung im Data Builder
- Data Flow erstellen (inkl. Python Scripts)
- Transformation Flow erstellen
- Aufgabenketten
- Intelligente Suche
- Auswertung mit der SAP Analytics Cloud
- Spaces & Rollen

# SAP Analytics Cloud (SAC)

LEVEL	VORKENNTNISSE	DAUER
Anfänger:innen und fortgeschrittene SAP User:innen	Keine, Excel-Kenntnisse sind von Vorteil	1 – 6 Tage

## Was ist SAP Analytics Cloud?

Die SAP Analytics Cloud ist ein visuell leistungsstarkes Analyse- und Planungstool zur datengesteuerten Analyse und Darstellung von Unternehmensdaten. Diese lassen sich optimal für Präsentationen weiterverarbeiten.

## INHALTE

### SAC Grundlagenschulung 2 Tage

- Überblick SAP Analytics Cloud
- Navigation in SAC
- SAC Einführung und Übung
- Erstellung von Modellen in SAC
- Erstellung von Stories mit dem SAC Story Builder

### SAC Schulung für Fortgeschrittene 1 Tag je Thema

- SAP Analytics Cloud Story Builder advanced
- SAP Analytics Cloud Presentation Mode und Geomap
- SAP Analytics Cloud Smart Predict und Datasets
- SAP Analytics Cloud Planning



# SAP Business Data Cloud Einführung

LEVEL	VORKENNTNISSE	DAUER
Anfänger:innen	Keine, Grundkenntnisse in Daten- management oder Analyse von Vorteil	4 Stunden

## Was ist SAP Business Data Cloud?

Die SAP Business Data Cloud (BDC) verbindet vertrauenswürdige SAP-Daten mit modernen Analyse- und KI-Plattformen und schafft so eine Brücke zwischen klassischen SAP-Systemen und innovativen Technologien wie Databricks. Sie unterstützt Organisationen dabei, Daten über Systemgrenzen hinweg transparent, integriert und effizient nutzbar zu machen – für Reporting, Advanced Analytics, KI-Modelle und mehr.

## INHALTE

- SAP Business Data Cloud: Überblick, Architektur & Komponenten
  - Einordnung in das SAP-Analytics-Portfolio (BDC, Datasphere, BW/4HANA)
  - Architektur, zentrale Bausteine & Begriffe (Spaces, Datenprodukte, Stories etc.)
  - Mehrwerte der SAP BDC im Vergleich zu den Einzellösungen
- Databricks: Überblick & Konzepte
  - Vorstellung der Plattform & Abgrenzung SAP Databricks zu Databricks (nativ)
  - Wichtige Konzepte: Workspace, Cluster, Notebook, Delta Lake & Unity Catalog
- Integration von SAP BDC und Databricks
  - Technische Möglichkeiten, Sicherheits- und Governance-Aspekte
- Rollenbasierte Szenarien und Anwendungsbeispiele
  - Relevante Anwendungsfälle (z.B. Reporting, Advanced Analytics, KI-Modelle)
  - Integrationsszenarien vom SAP-System via SAP BDC bis zur Databricks-Analyse
  - Auswertung in der SAP Analytics Cloud (SAC)